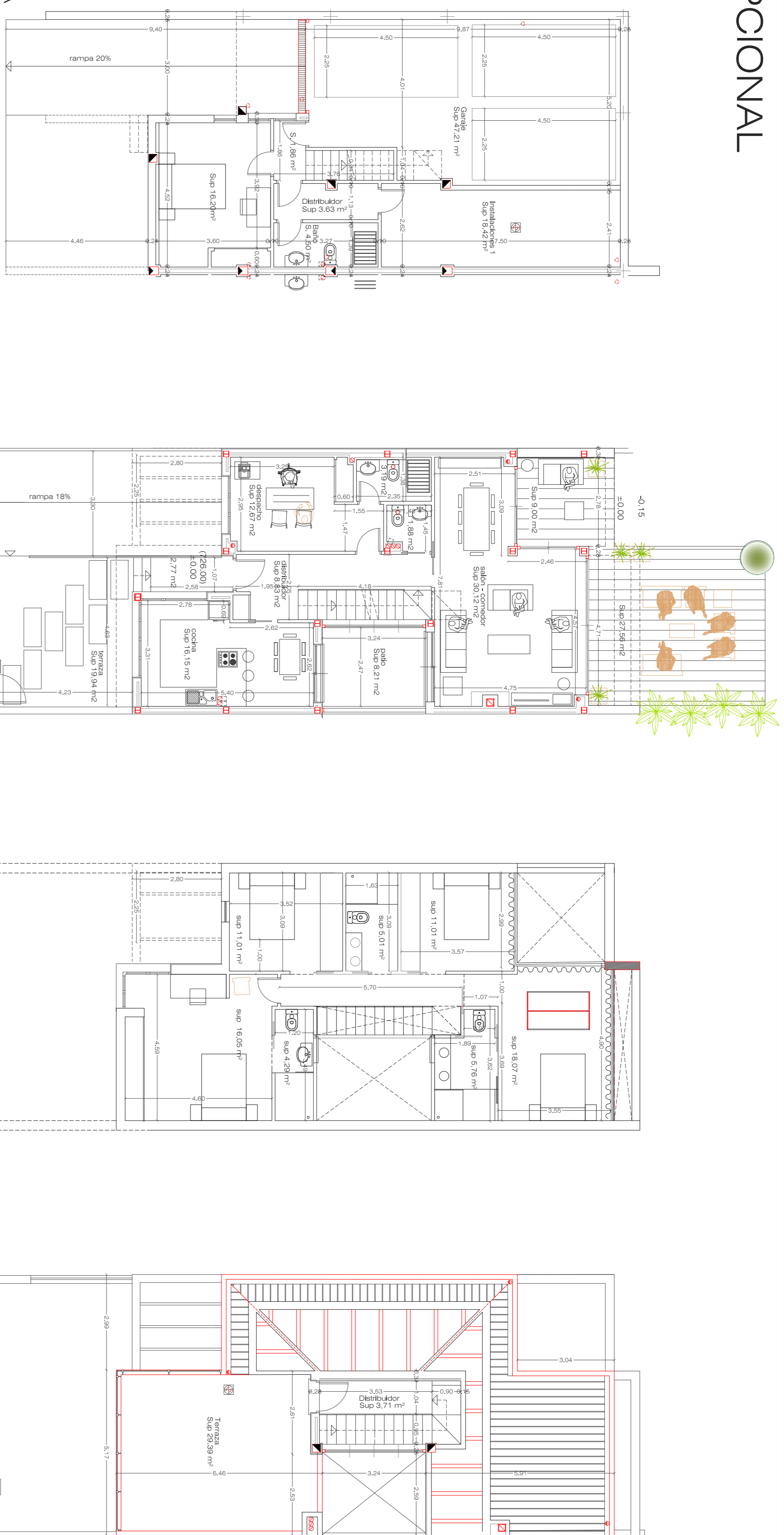


VERSION OPCIONAL



Superficies construidas

Generales

PARCELA	1.282,84 m ²
Subparcela 1	366,86 m ²
Subparcela 2	303,32 m ²
Subparcela 3	306,14 m ²
Subparcela 4	306,52 m ²
Total	1.282,84 m²

Superficies por vivienda

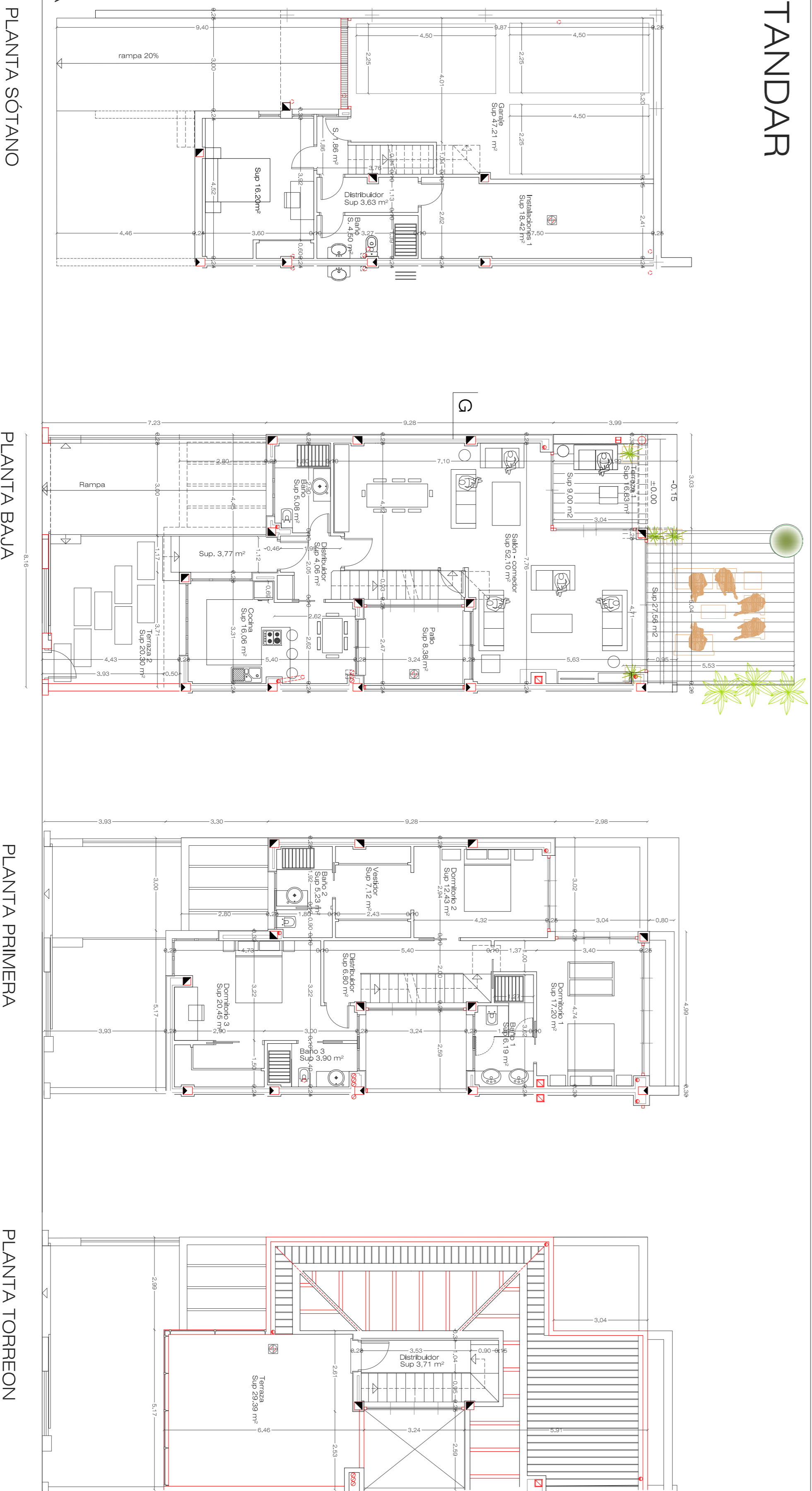
Construidas

Sótano	107,41 m ²
Patio	9,10 m ²
Baja	92,26 m ²
Primera	99,33 m ²
Torreón y escalera	12,21 m ²
Terraza Pla. cubiertas	32,78 m ²
Total Vivienda	353,09 m²
rampa	29,57 m ²
terrazza delantera	19,94 m ²
Total Vivienda	353,09 m²
Total x4 Viviendas	1.412,36 m²
Total x4 Rampas	118,28 m²

Plantas

terrazza trasera 1	51,17 m ²
terrazza trasera 2	51,17 m ²
terrazza trasera 3	51,17 m ²
terrazza trasera 4	43,37 m ²
superficie libre 1	144,33 m ²
superficie libre 2	82,11 m ²
superficie libre 3	83,51 m ²
superficie libre 4	90,82 m ²

VERSION ESTANDAR



Nota:

- Las superficies útiles de cada modelo quedan reflejadas en los planos correspondientes.
- El proyecto y las dimensiones pueden sufrir pequeñas modificaciones sujetas a la concesión de la licencia oportuna.

PROYECTO BÁSICO DE 4 VIVIENDAS UNIFAMILIARES ADOSADAS

EMPLAZAMIENTO: CALLE MAR CANTABRICO N°10, MAJADAHONDA, 28221 MADRID.

PLANO: MODIFICADO JULIO 2018	ARQUITECTURA: PLANTAS
ESCALA 1/100	R 01/18 MAY. 2018
ARQUITECTOS	PROPIEDAD
Jorge Bana Parado Y Luis Camacho Cherp	Grupo la Seca Selective & Innovative Real State Solutions, S.L.U.
	Fdo: Álvaro S. Serrano

A2