

## Superficies construidas

### Generales

PARCELA	1,282.84 m <sup>2</sup>
Subparcela 1	366,86 m <sup>2</sup>
Subparcela 2	303,32 m <sup>2</sup>
Subparcela 3	306,14 m <sup>2</sup>
Subparcela 4	306,52 m <sup>2</sup>
<b>Total</b>	<b>1,282.84 m<sup>2</sup></b>

### Superficies por vivienda

#### Construidas

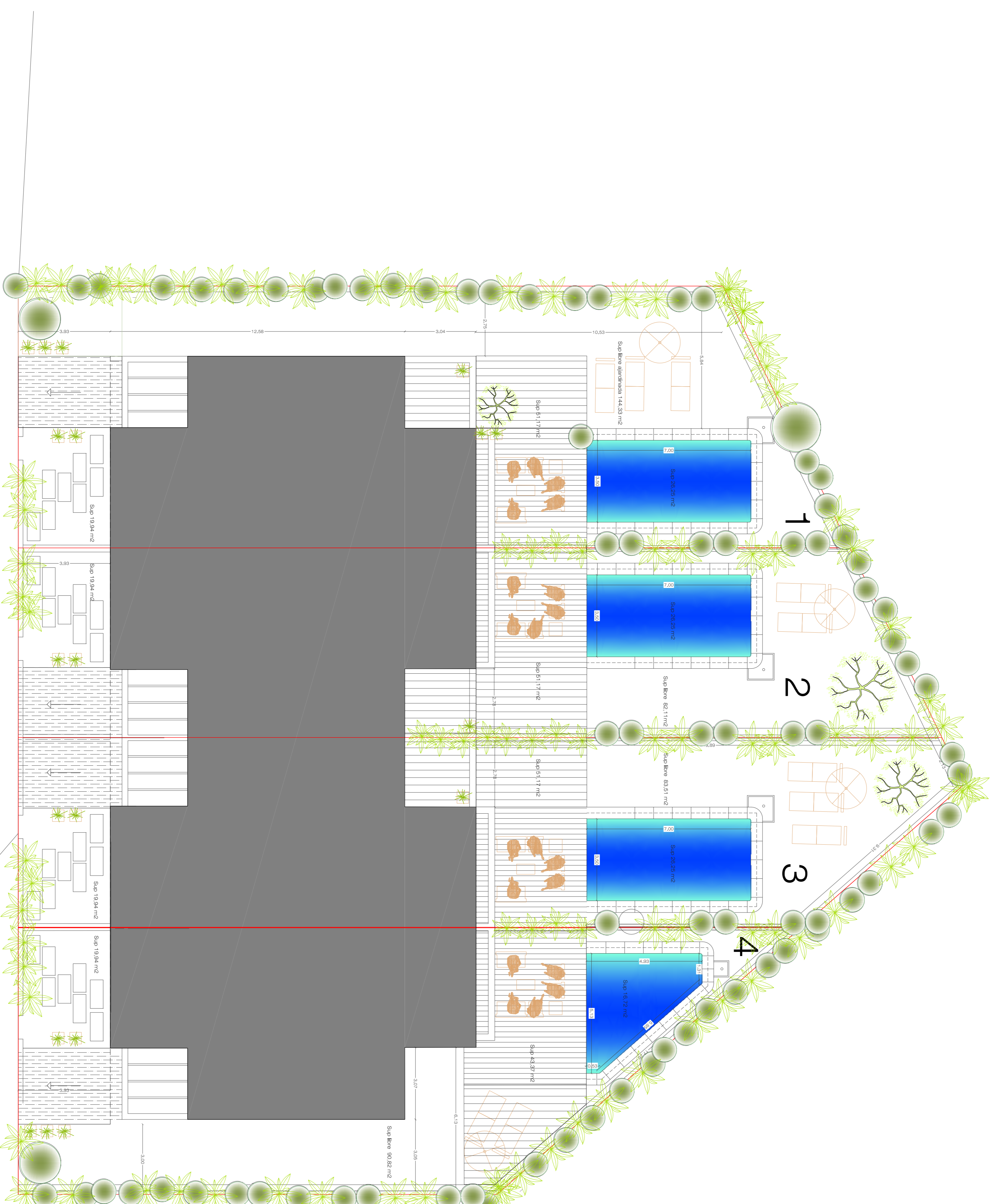
Sótano	107,41 m <sup>2</sup>
Patio	9,10 m <sup>2</sup>
Baja	92,26 m <sup>2</sup>
Primera	99,33 m <sup>2</sup>
Torreón y escalera	12,21 m <sup>2</sup>
Terraza Pla. cubiertas	32,78 m <sup>2</sup>
<b>Total Vivienda</b>	<b>353,09 m<sup>2</sup></b>

rampa	29,57 m <sup>2</sup>
terrazza delantera	19,94 m <sup>2</sup>
<b>Total Vivienda</b>	<b>353,09 m<sup>2</sup></b>
<b>Total x4 Viviendas</b>	<b>1,412,36 m<sup>2</sup></b>
<b>Total x4 Rampas</b>	<b>118,28 m<sup>2</sup></b>

terrazza trasera 1	51,17 m <sup>2</sup>
terrazza trasera 2	51,17 m <sup>2</sup>
terrazza trasera 3	51,17 m <sup>2</sup>
terrazza trasera 4	43,37 m <sup>2</sup>
superficie libre 1	144,33 m <sup>2</sup>
superficie libre 2	82,11 m <sup>2</sup>
superficie libre 3	83,51 m <sup>2</sup>
superficie libre 4	90,82 m <sup>2</sup>

#### Nota:

- Las superficies útiles de cada modelo quedan reflejadas en los planos correspondientes.
- El proyecto Y las dimensiones pueden sufrir pequeñas modificaciones sujetas a la concesión de la licencia oportuna.



ALINEACION FACHADA CALLE MAR CANTABRICO

### PROYECTO BÁSICO DE 4 VIVIENDAS UNIFAMILIARES ADOSADAS

EMPLAZAMIENTO: CALLE MAR CANTABRICO Nº10, MAJADAHONDA, 28221 MADRID.

<b>PLANO:</b> MODIFICADO JULIO 2018	ARQUITECTURA: PARCELAS
<b>ESCALA</b> 1/100	<b>R</b> 01/18 <b>MAY. 2018</b> <b>A1</b>

ARQUITECTOS PROPIEDAD

Jorge Bañal Parado Y Luis Camacho Cherp

Grupo la Seca Selective & Innovative Real State Solutions, S.L.U.

Fdo: Álvaro S. Serrano