

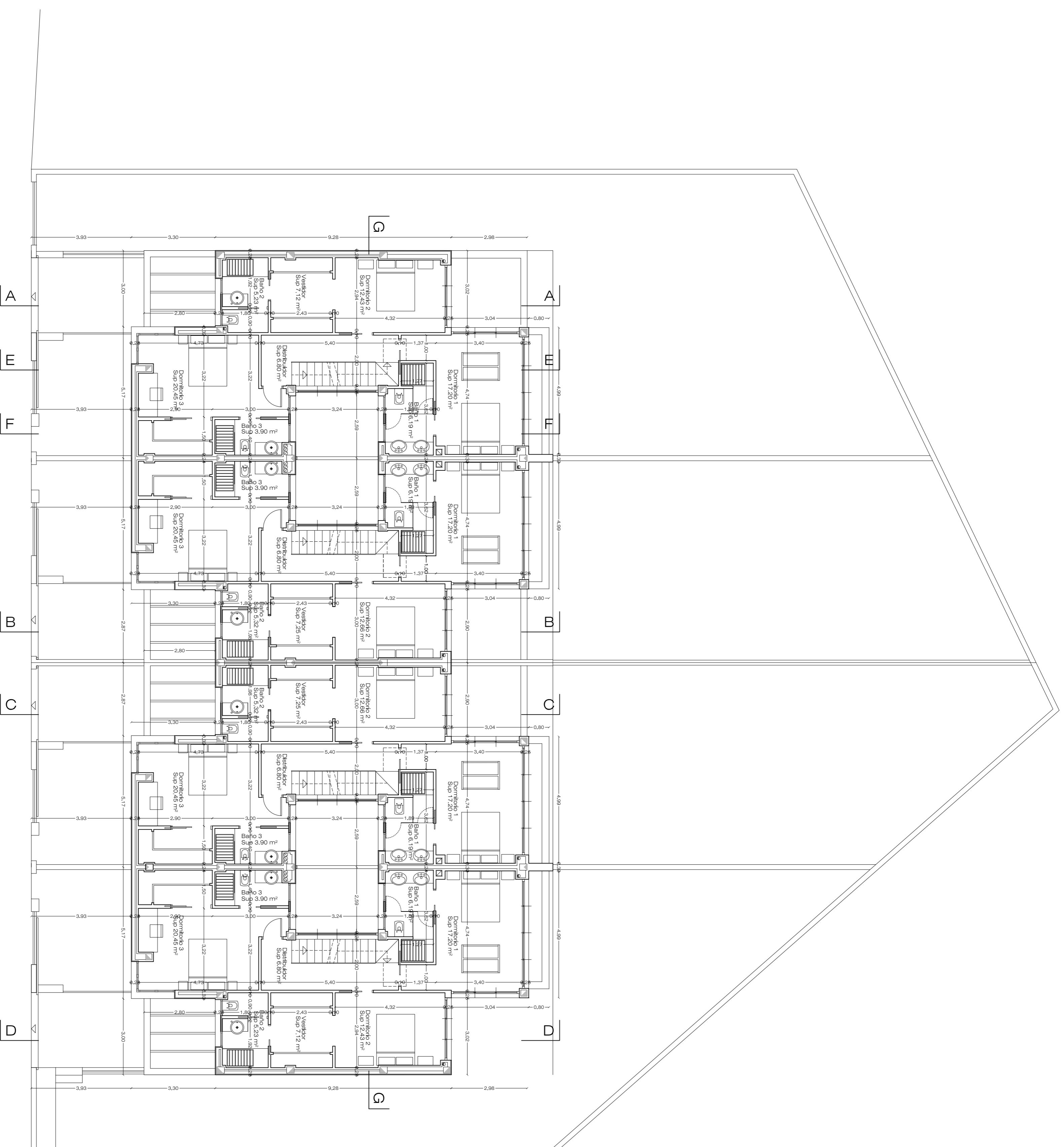
Superficies construidas

Generales	
PARCELA	1.282,84 m ²
Subparcela 1	366,86 m ²
Subparcela 2	303,32 m ²
Subparcela 3	306,14 m ²
Subparcela 4	306,52 m ²
Total	1.282,84 m²

Superficies por vivienda

Construidas	
Sótano	107,41 m ²
Patio	9,10 m ²
Baja	92,26 m ²
Primera	99,33 m ²
Torreón y escalera	12,21 m ²
Terraza Pta. cubiertas	32,78 m ²
Total Vivienda	353,09 m²
rampa	29,57 m ²
terrazza delantera	19,94 m ²
Total Vivienda	353,09 m²
Total x4 Viviendas	1.412,36 m²
Total x4 Rampas	118,28 m²

Planta Primera	
Útiles	83,18 m²
Dormitorio 1	17,20 m ²
Baño 1	6,19 m ²
Dormitorio 2	12,43 m ²
Vestidor 2	7,12 m ²
Baño 2	5,23 m ²
Dormitorio 3	20,45 m ²
Baño 3	3,90 m ²
Distribuidor	6,80 m ²
Escalera	3,86 m ²

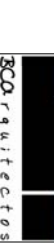


PLANTA PRIMERA

PROYECTO BÁSICO DE 4 VIVIENDAS UNIFAMILIARES ADOSADAS
EMPLAZAMIENTO: CALLE MAR CANTABRICO N°10, MAJADAHONDA, 28221 MADRID.

PLANO: ARQUITECTURA: PLANTA PRIMERA
ESCALA: 1/100

ARQUITECTOS **PROPIEDAD**



Jorge Bada Pardo y Luis Comedio Chemp

Grupo la Sesa Selectiva & Innovative Real Estate Solutions, S.L.U.

Fabr. Álvaro S. Serrano

A6