

Superficies construidas

Generales

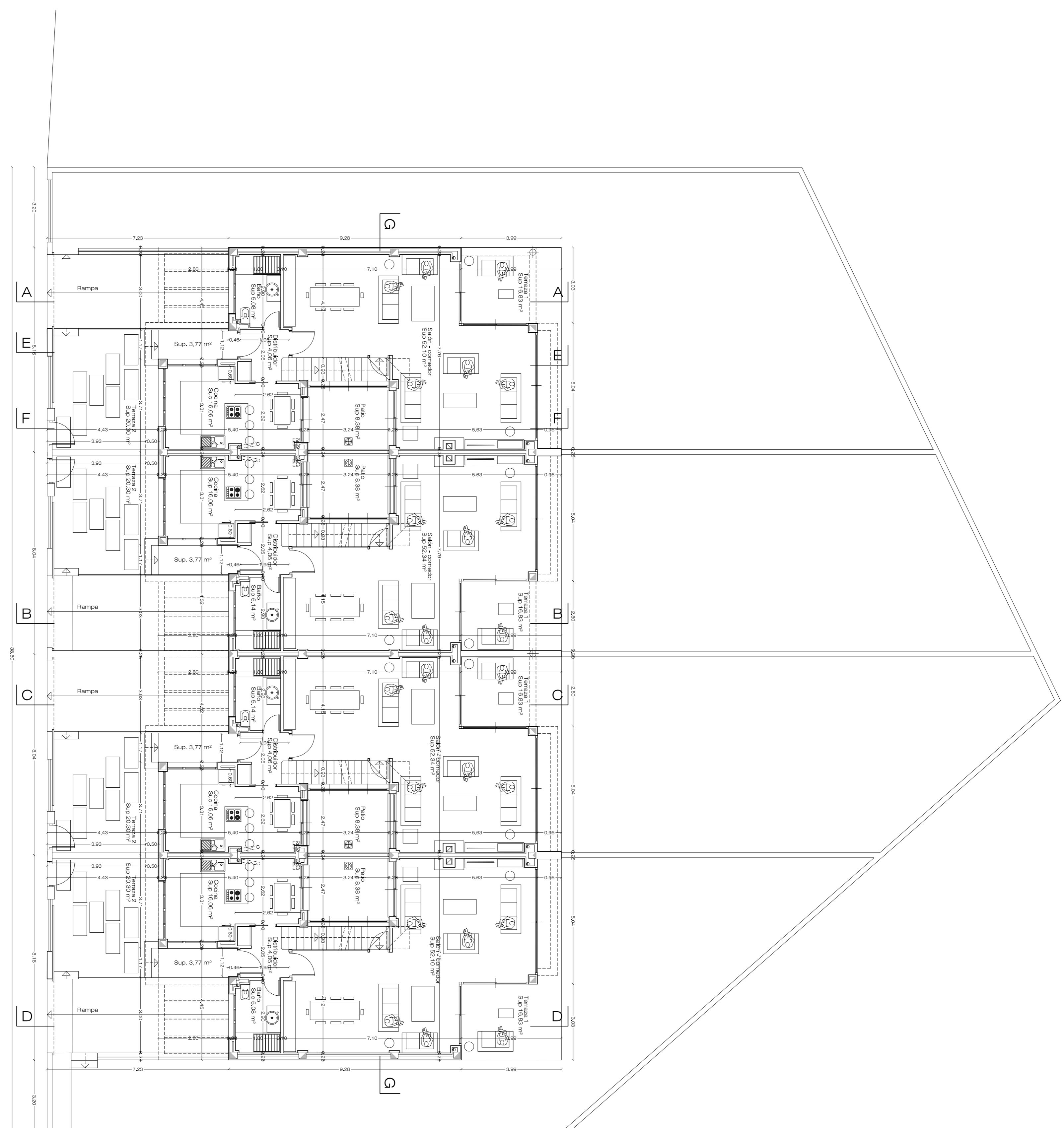
PARCELA	Superficie
1.282,84 m ²	
Subparcela 1	366,86 m ²
Subparcela 2	303,32 m ²
Subparcela 3	306,14 m ²
Subparcela 4	306,52 m ²
Total	1.282,84 m²

Superficies por vivienda

Construidas		Útiles	
Sótano	107,41 m ²	Salón-comedor	52,10 m ²
Patio	9,10 m ²	Baño	5,08 m ²
Baja	92,26 m ²	hall/distribuidor	4,06 m ²
Primera	99,33 m ²	Cocina	16,06 m ²
Torreón y escalera	12,21 m ²	Escalera	3,86 m ²
Terraza Pla. cubiertas	32,78 m ²	Patio	9,10 m ²
Total Vivienda	353,09 m²		

Plantas	
rampa	29,57 m ²
terrazza delantera	19,94 m ²
Total Vivienda	353,09 m²
Total x4 Viviendas	1.412,36 m²
Total x4 Rampas	118,28 m²

terrazza trasera 1	51,17 m ²
terrazza trasera 2	51,17 m ²
terrazza trasera 3	51,17 m ²
terrazza trasera 4	43,37 m ²
superficie libre 1	144,33 m ²
superficie libre 2	82,11 m ²
superficie libre 3	83,51 m ²
superficie libre 4	90,82 m ²



PLANTA BAJA
ESCALA 1:100

PROYECTO BÁSICO DE 4 VIVIENDAS UNIFAMILIARES ADOSADAS

EMPLAZAMIENTO: CALLE MARÍ CANTABRICO Nº10, MAJADAHONDA, 28221 MADRID.

PLANO: ARQUITECTURA: PLANTA BAJA

ESCALA 1/100

ARQUITECTOS

PROPIEDAD

A5



Jorge Buda Pardo y Luis Comacho Chemp

Grupo la Sesa Selectiva & Innovative Real Estate Solutions, S.L.U.

Fabr. Álvaro S. Serrano